



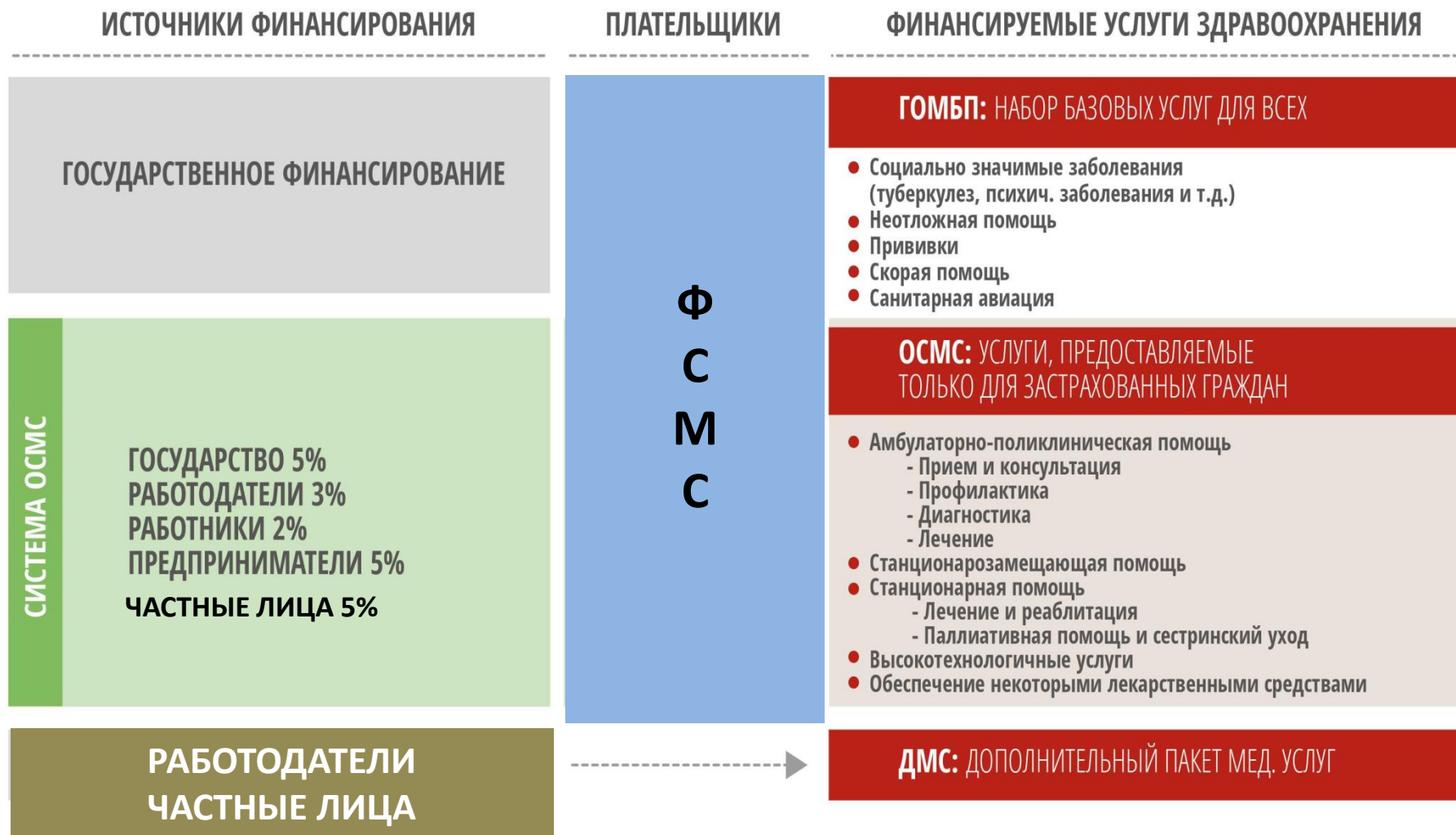
**ИНФОРМАЦИОННО-
РАЗЪЯСНИТЕЛЬНАЯ
РАБОТА ДЛЯ
НЕЗАСТРАХОВАННОГО
НАСЕЛЕНИЯ**

**Быть застрахованным
в ФСМС –
ОБЯЗАННОСТЬ
каждого гражданина
Казахстана**



**Фонд
социального медицинского
страхования**

КАЗАХСТАНСКАЯ МОДЕЛЬ ФИНАНСИРОВАНИЯ ЗДРАВООХРАНЕНИЯ



ЗАСТРАХОВАННЫЙ ГРАЖДАНИН



Набор базовых услуг для всех (ГОБМП)

- Лечение социально значимые заболевания (туберкулез, психич. заболевания и т.д.)
- Лечение особо опасных заболеваний (СПИД, оспа, чума)
- Скорая и экстренная медицинская помощь
- Санитарная авиация
- Вакцинация



Услуги ОМС, предоставляемые только для застрахованных граждан (ОСМС)

- Амбулаторно-поликлиническая помощь
 - Диагностика
 - Лечение, в том числе физиотерапевтическое лечение
- Лечение в стационаре, в том числе высоко технологическая медицинская помощь
- Стационарозамещающая помощь
- Медицинская реабилитация
- Сестринский уход
- Паллиативная медицинская помощь
- Лекарственное обеспечение по утвержденному перечню заболеваний



НЕЗАСТРАХОВАННЫЙ ГРАЖДАНИН



Набор базовых услуг для всех (ГОБМП)

- Лечение социально значимые заболевания (туберкулез, психич. заболевания и т.д.)
- Лечение особо опасных заболеваний (СПИД, оспа, чума)
- Скорая и экстренная медицинская помощь
- Санитарная авиация
- Вакцинация

- Амбулаторно-поликлиническая помощь **ТОЛЬКО до 2020 года** (переходный период)



КТО ЯВЛЯЕТСЯ ЗАСТРАХОВАННЫМ ГРАЖДАНИНОМ?

ЗАСТРАХОВАННЫМИ СЧИТАЮТСЯ ЛИЦА:

1) ВХОДЯЩИЕ В 14 КАТЕГОРИЙ ГРАЖДАН, ЗА КОТОРЫХ ВЗНОСЫ В ФСМС ОСУЩЕСТВЛЯЕТ ГОСУДАРСТВО С 1 ЯНВАРЯ 2018 ГОДА



Неработающие беременные женщины



Неработающие лица, фактически воспитывающие ребенка (детей) до достижения им (ими) возраста трех лет



Лица, находящиеся в отпуске по уходу за ребенком до достижения им (ими) возраста трех лет



Дети



Многодетные матери, награжденные подвесками и орденами



Неработающие лица, осуществляющие уход за ребенком инвалидом в возрасте до 18 лет



Инвалиды



Зарегистрированные безработные



Лица, содержащиеся следственных изоляторах



Лица, отбывающие наказание по приговору суда



Получатели пенсионных выплат, в том числе инвалиды и участники Великой Отечественной войны



Неработающие в течении 1 года оралманы



Выпускники учебных заведений очной формы обучения (в течении 3х месяцев со дня окончания)



лица, обучающиеся по очной форме обучения в организациях среднего, технического и профессионального, послесреднего, высшего образования, а также послевузовского образования

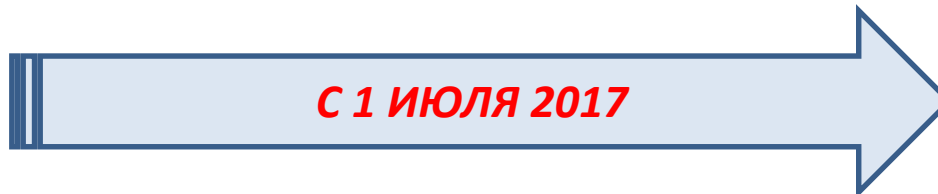
КТО ЯВЛЯЕТСЯ ЗАСТРАХОВАННЫМ ГРАЖДАНИНОМ?

ЗАСТРАХОВАННЫМИ СЧИТАЮТСЯ ЛИЦА:

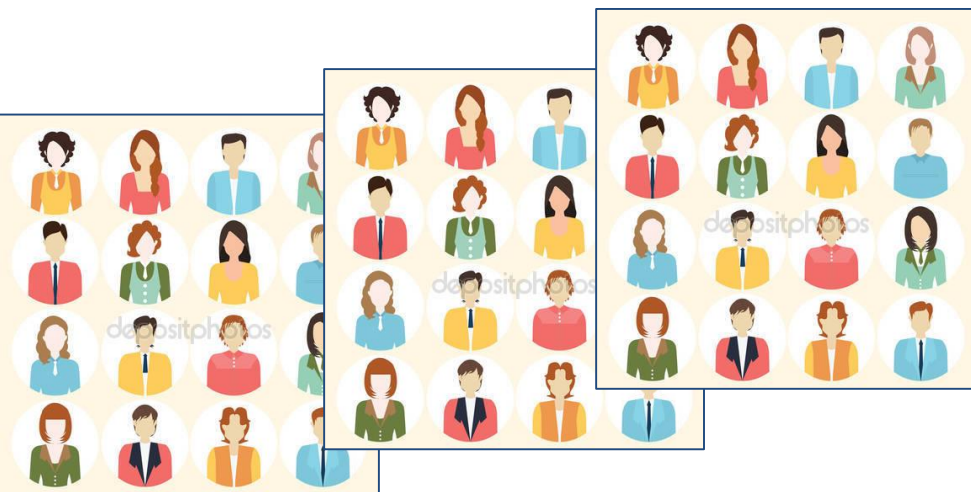
2) НАЁМНЫЕ РАБОТНИКИ, ЗА КОТОРЫХ РАБОТОДАТЕЛЬ И САМ РАБОТНИК ОСУЩЕСТВЛЯЕТ ОТЧИСЛЕНИЯ И ВЗНОСЫ В ФСМС



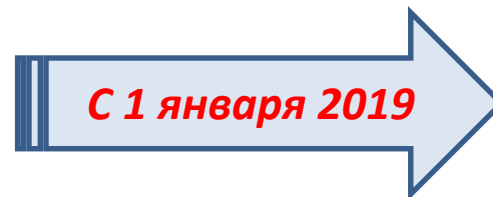
РАБОТОДАТЕЛЬ



**ФОНД
СОЦИАЛЬНОГО
МЕДИЦИНСКОГО
СТРАХОВАНИЯ**



РАБОТНИКИ



КТО ЯВЛЯЕТСЯ ЗАСТРАХОВАННЫМ ГРАЖДАНИНОМ?

ЗАСТРАХОВАННЫМИ СЧИТАЮТСЯ ЛИЦА:

3) САМОЗАНЯТЫЕ ГРАЖДАНЕ (индивидуальные предприниматели, нотариусы, адвокаты, медиаторы), САМОСТОЯТЕЛЬНО ОСУЩЕСТВЛЯЮЩИЕ ВЗНОСЫ В ФСМС



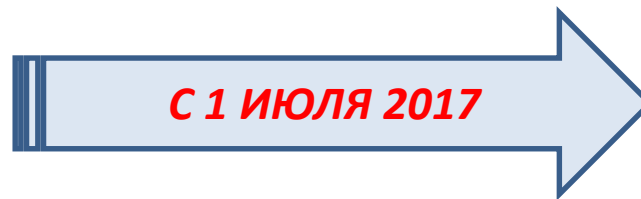
ИНДИВИДУАЛЬНЫЙ
ПРЕДПРИНИМАТЕЛЬ



АДВОКАТЫ, НОТАРИУСЫ,
МЕДИАТОРЫ



ЛИЦА, РАБОТАЮЩИЕ В ДИПЛОМАТИЧЕСКИХ И
ПРИРАВНЕННЫХ К НИМ ПРЕДСТАВИТЕЛЬСТВАХ
иностранного государства, международных и
казахстанских НПО, аккредитованных в Республике
Казахстан



ФОНД
СОЦИАЛЬНОГО
МЕДИЦИНСКОГО
СТРАХОВАНИЯ

КТО ЯВЛЯЕТСЯ ЗАСТРАХОВАННЫМ ГРАЖДАНИНОМ?

ЗАСТРАХОВАННЫМИ СЧИТАЮТСЯ ЛИЦА:

4) САМОЗАНЯТЫЕ ГРАЖДАНЕ, САМОСТОЯТЕЛЬНО ОСУЩЕСТВЛЯЮЩИЕ ВЗНОСЫ В ФСМС



ДОМОХОЗЯЙКИ



НЕ
ЗАРЕГИСТРИРОВАННЫЙ
БЕЗРАБОТНЫЙ



ГРАЖДАНЕ, С НЕ
ДЕКЛАРИРУЕМЫМ ДОХОДОМ
(например: продавцы на
базарах/барахолках и т.д.)



СЕЛЬСКИЕ ЖИТЕЛИ И СЕЗОННЫЕ РАБОТНИКИ,
НЕ ИМЕЮЩИЕ ПОСТОЯННОГО ДОХОДА



С 1 января 2018



ФОНД
СОЦИАЛЬНОГО
МЕДИЦИНСКОГО
СТРАХОВАНИЯ

Как гражданин может определить свой статус «НЕ/застрахованный»

Обратиться в ЦОН

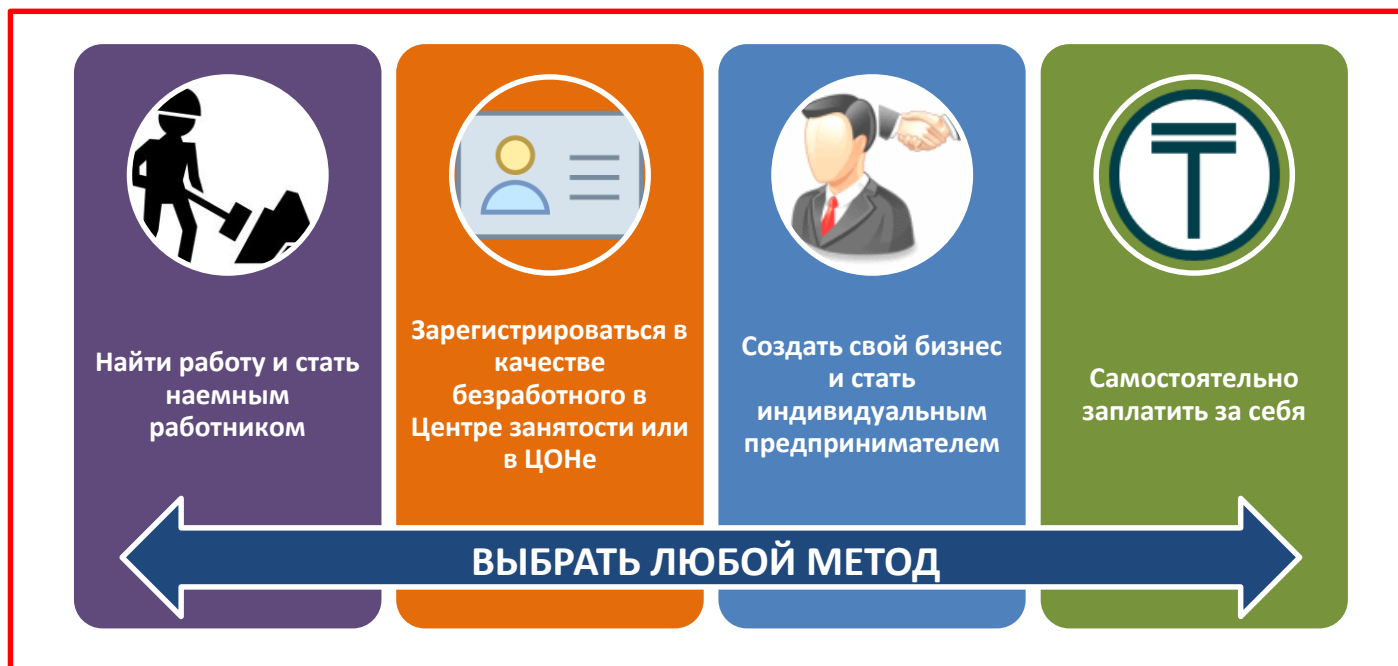
Работодатель
ОБЯЗАН
ежемесячно
информировать
работника об
отчислениях и
взносах

Через личный
электронный
документ на
сайте www.E-gov.kz

Лица, входящие в
14 категорий
граждан,
страхуются
Государством

Обратиться в
регистратуру
поликлинику

Что и как ОБЯЗАН сделать гражданин, чтобы получить статус «Застрахованный»?



**Ежемесячные отчисления
и взносы**

**Ежемесячные или
авансовые взносы за 2-12
месяцев**



**ФОНД СОЦИАЛЬНОГО
МЕДИЦИНСКОГО СТРАХОВАНИЯ**

ИНОСТРАННЫЕ ГРАЖДАНЕ



Постоянно проживающие иностранные граждане, имеющие вид на жительство в Казахстане



Имеют одинаковые с другими гражданами Казахстана **ОБЯЗАННОСТИ** по выплате взносов в ФСМС и **ПРАВА** на пакеты ГОБМП и ОСМС в полном объеме

1. Наёмно работающие иностранные граждане **ОБЯЗАНЫ** вносить взносы через своих работодателей.
2. Самозанятые иностранные граждане **ОБЯЗАНЫ самостоятельно** вносить взносы через банки второго уровня или отделения «КазПочты».
3. **Пенсионеры** – иностранные граждане с видом на жительство в Казахстане **будут застрахованы Государством Казахстан.**
4. Иностранец должен самостоятельно выбрать и прикрепиться к одной из поликлиник.

Постоянно проживающие иностранные граждане с видом на жительство в Казахстане **ОБЯЗАНЫ быть ЗАСТРАХОВАННЫМИ в ФСМС.** Незастрахованный иностранец имеет право только на пакет ГОБМП.

Временно проживающие в Казахстане иностранные граждане



Имеют ПРАВО:

- 1) **на пакет ГОБМП (без амбулаторно-поликлинических услуг)**
- 2) **платные медицинские услуги**

РАЗМЕРЫ СБОРА СРЕДСТВ



	2017 год	2018 год	2019 год	2020 год	2022 год	2023 год
Взносы государства						
По действующему ЗРК «Об ОСМС»		4%	5%	5%	5%	5%
По проекту ЗРК		3,75%	4%	4%	от 4% до 5%	от 4% до 5%
Снижение		0,75%	1%	1%	1%	1%
Отчисления работодателей						
По действующему ЗРК «Об ОСМС»	2%	3%	4%	5%	5%	5%
По проекту ЗРК	1%	1,50%	1,50%	2%	3%	3%
Снижение	в 2 раза	в 2 раза	в 2,66 раза	в 2,5 раза	в 1,66 раза	в 1,66 раза
Взносы индивидуальных предпринимателей						
По действующему ЗРК «Об ОСМС» (от 1 МЗП)	2%	3%	5%	7%	7%	7%
По проекту ЗРК (от 2 МЗП)	5%	5%	5%	5%	5%	5%
Увеличение/снижение	в 2,5 раза	на 2%	-	на 2%	-	на 2%
Неактивное население (от 1 МЗП)						
По действующему ЗРК «Об ОСМС»	-	-	-	-	-	-
По проекту ЗРК		5%	5%	5%	5%	5%

РАЗМЕРЫ ВЗНОСОВ И ОТЧИСЛЕНИЙ В МЕСЯЦ



**ФОНД БУДЕТ
ФИНАНСОВО УСТОЙЧИВЫМ,
ПОТОМУ ЧТО:**

- Планирует расходы строго в пределах средств, поступивших в фонд
- Формирует резервы
- Использует активы исключительно для оплаты медицинских услуг
- Совершенствует тарифы на лекарства и медицинские изделия
- Совершенствует систему отбора поставщиков медуслуг
- Контролирует качество и объем оказанных услуг
- Планирует медицинские услуги на стратегическом уровне

РАБОТА БУДЕТ
ПРОЗРАЧНОЙ,
ПОТОМУ ЧТО ФОНД:

- Внедрит принципы корпоративного управления и **раздельный учет активов**
- Создаст общественный совет, с привлечением представителей НПО и общества
- Максимально **АВТОМАТИЗИРУЕТ** работу, а человеческий фактор в принятии решения **СВЕДЕТ К МИНИМУМУ**
- **ИНТЕГРИРУЕТ** информационную систему **ОСМС С ЭЛЕКТРОННОЙ СИСТЕМОЙ ЗДРАВООХРАНЕНИЯ**
- Внедрит в работу **СТАНДАРТЫ МСФО**
- Будет публиковать ежегодный **годовой ОТЧЕТ В СМИ**
- Проходить ежегодный **АУДИТ**
- Не может заниматься предпринимательской деятельностью

СПАСИБО ЗА ВНИМАНИЕ!